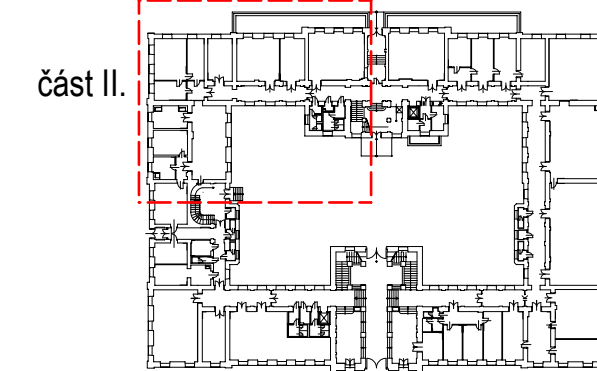


LEGENDA MÍSTNOSTI 1NP						
ČÍSLO	NÁZEV MÍSTNOSTI	PLOCHA m <sup>2</sup>	PODLAHA	SKLADBA	STĚNY	STROP
NO1050	CHODBA	21,92	keramická dlažba	stáv.	stávající VCO	stáv. VCO tenkovrstvá
NO1050a	SCHODIŠTĚ	4,20	keramická dlažba	stáv.	stávající VCO	stáv. VCO tenkovrstvá
NO1051	CHODBA	55,36	keramická dlažba	stáv.	stáv. VCO + VCO	stáv. VCO tenkovrstvá
NO1051a	HALA	40,26	keramická dlažba	stáv.	stávající VCO	stáv. VCO tenkovrstvá
NO1051b	SCHODIŠTĚ	2,88	keramická dlažba	stáv.	stávající VCO	stáv. VCO tenkovrstvá
NO1051c	SCHODIŠTĚ	31,29	keramická dlažba	stáv.	stávající VCO	stáv. VCO tenkovrstvá
NO1052	PŘEDSÍŇ	3,68	keramická dlažba	stáv.	stávající VCO	stáv. SDK podhled
NO1053	WC	6,77	keramická dlažba	stáv.	stávající VCO	stáv. SDK podhled
NO1054	ÚKLIDOVÁ KOMORA	1,41	keramická dlažba	stáv.	stávající VCO	stáv. ker. obklad v +212m
NO1055	WC	5,13	keramická dlažba	stáv.	stávající VCO	stáv. SDK podhled
NO1056	PŘEDSÍŇ	2,85	keramická dlažba	stáv.	stávající VCO	stáv. ker. obklad v +212m
NO1057	CHODBA	57,40	zaběžový koberec	P1B.P3	stáv. VCO + VCO	stáv. VCO tenkovrstvá
NO1059	VELIN 3	73,10	zaběžový koberec	P1A.III	stáv. VCO + VCO	stáv. VCO tenkovrstvá
NO1060	HOVORNA 2	14,03	zaběžový koberec	P1A.II	stáv. VCO+VCO+SDK	SDK podhled
NO1061	VELIN 1	52,22	zaběžový koberec	P1A.II	stáv. VCO+VCO+SDK	stáv. VCO tenkovrstvá
NO1062	VELIN 2	25,59	zaběžový koberec	P1A.II	stáv. VCO+VCO+SDK	stáv. VCO tenkovrstvá
NO1063	HOVORNA 1	13,75	zaběžový koberec	P1A.II	stáv. VCO+VCO+SDK	stáv. VCO tenkovrstvá
NO1064	KANCELÁŘ IT	65,55	zaběžový koberec	P1A.II	stáv. VCO+VCO+SDK	stáv. VCO tenkovrstvá
NO1064a	GALERIE - PATRO	34,42	zaběžový koberec	P6	stáv. VCO + VCO	stáv. VCO tenkovrstvá
NO1065	SERVER	16,82	zaběžový koberec	P1A	stáv. VCO+VCO+SDK	SDK podhled
NO1066	CHODBA	12,34	zaběžový koberec	P1B	stáv. VCO+VCO+SDK	stáv. VCO tenkovrstvá
NO1067	ÚČEBNA 4	12,59	zaběžový koberec	P1A.II	stáv. VCO+VCO+SDK	stáv. VCO tenkovrstvá
NO1068	RESPIRUM 1	69,28	zaběžový koberec	P1B	stáv. VCO + VCO	stáv. VCO tenkovrstvá
NO1069	ÚČEBNA 1	16,47	zaběžový koberec	P1A.II	stáv. VCO + VCO	stáv. VCO tenkovrstvá
NO1070	ÚČEBNA 2	23,17	zaběžový koberec	P1A.III	stáv. VCO + VCO	stáv. VCO tenkovrstvá
NO1071	ÚČEBNA 3	13,38	zaběžový koberec	P1A.II	stáv. VCO+VCO+SDK	stáv. VCO tenkovrstvá
NO1072	ÚČEBNA 5	17,15	zaběžový koberec	P1A.III	stáv. VCO+VCO+SDK	stáv. VCO tenkovrstvá
NO1073	CHODBA	15,49	keramická dlažba	stáv.	stáv. VCO + VCO	stáv. keram. sokl
NO1073a	SCHODIŠTĚ	26,97	keramická dlažba	stáv.	stávající VCO	stáv. VCO tenkovrstvá
NO1074	VENKOVNÍ SCHODIŠTĚ	10,54	zab. stupně-keramická dlažba	P5		kamenný sokl

- I - ve stěnách budou vedeny instalace kabelů, nutno připravit drážky a provést zpravení včetně omítky  
II - v podlaží místnosti budou vedeny instalace kabelů, nutno připravit drážky a provést zpravení podlahy včetně srovnání a doplnění náslapné vrstvy  
III - v podlaží místnosti budou osazeny krabice rozvodů včetně připojení, nutno připravit drážky, otvory pro osazení a provést zpravení podlahy po osazení včetně srovnání a doplnění náslapné vrstvy

- LEGENDA:
- STÁVAJÍCÍ KONSTRUKCE
  - NOVÉ KONSTRUKCE
  - NOVÉ SDK KONSTRUKCE  
DVOJITÉ OPLÁSTĚNÍ, TLOUŠŤKA 125 mm + vložená T.I.
  - NOVÁ ZDĚNÁ KONSTRUKCE, ZAZDÍVKY A DOZDÍVKY Z CIHEL  
PLNÝCH PÁLENÝCH, ZDĚNÁ NA MC10
  - HASIČÍ PŘÍSTROJ  
SPECIFIKACE VIZ. PBR A VÝPIS PRVKŮ
  - AKUSTICKÁ MONTOVANÁ SDK PŘÍČKA R<sub>w</sub> = 55dB

- OBEČNÉ:
- PŘED VLASTNÍM BOURÁNÍM V MÍSTĚCH NOSNÉHO ZDIVA BUDE OTVOR STATICKY PODEPŘEN A ZAJISTĚN
  - VEŠKERÉ MÍSTNOSTI V NICHŽ DOŠLO KE STAVEBNÍM ÚPRAVÁM, BUDOU NOVĚ VYMALOVÁNY.
  - PROSTUPY KONSTRUKCEMI VIZ. ČÁSTI JEDNOTLIVÝCH PROFESÍ
  - PODLAŽÍ V MÍSTĚCH VYBOURÁNÍ PŘÍČEK BUDE DOPLNĚN.
  - VEŠKERÉ OMÍTKY V ŘEŠENÝCH MÍSTNOSTECH BUDOU VYSPRÁVENY.
  - V ŘEŠENÉ ČÁSTI BUDOU VYBRANÉ STÁVAJÍCÍ I NOVÉ DVEŘE OPATŘENY PŘÍSTUPOVÝM SYSTEEM S ELEKTROZÁMKEM, PODROBNOSTI VIZ. ČÁST SLABOPROJEKTU ROZVODY.
  - V MÍSTNOSTECH S MOKRÝM PROVOZEM BUDOU NOVÉ SDK PŘÍČKY A SDK PODHLEDY IMPREGNOVÁNE PROTI VLHKOSTI.



- POZNÁMKY:
- POZN. 1 - OTVOR BUDE ZAZDĚN ZDĚNOU STĚNOU S PROVÁZÁNÍM DO STÁVAJÍCÍHO ZDIVA. ZDIVO BUDE OPATŘENO NOVOU VÁPENOCEMENTOVOU OMÍTKOU V MINIMÁLNÍ TLOUŠŤCE 15mm
- POZN. 2 - V MÍSTNOSTI BUDE INSTALOVÁNO OCELOVÉ SCHODIŠTĚ S NOVOU GALERIÍ. VIZ. SAMOSTATNÝ VÝKRES.
- POZN. 3 - OSAZENÍ NOVÉ DVEŘNÍ VÝPLNĚ VČETNĚ ŽÁRUBNĚ.
- POZN. 4 - VYBUDOVÁNÍ NOVOHO VENKOVNÍHO VSTUPNÍHO SCHODIŠTĚ S RAMPOU VIZ. SAMOSTATNÝ VÝKRES
- POZN. 5 - VYTVOŘENÍ NOVOHO OTVORU A OSAZENÍ NOVÝCH POŽÁRNÍCH DVOUKŘÍDLÝCH DVEŘÍ
- POZN. 6 - V MÍSTNOSTI BUDE PROVEDENA ÚPRAVA ROZVODU NN, SLP A OSVĚTLENÍ
- POZN. 7 - PO PROVEDENÍ OCELOVÉ KONSTRUKCE GALERIE BUDE STÁVAJÍCÍ POTRUBÍ VZT. POD STROPEM OPATŘENO NOVOU SDK KAPOTÁŽÍ -2x12,5 mm + T1 II. 40 mm
- POZN. 8 - OSAZENÍ NOVÉ DVEŘNÍ VÝPLNĚ DO STÁVAJÍCÍ ŽÁRUBNĚ. VIZ. VÝPIS VÝROBKŮ
- POZN. 9 - VYBUDOVÁNÍ NOVÉ VNITŘNÍ RAMPY. RAMPY BUDE VYTVOŘENA Z BETONOVÉ DESKY S NÁSLAPNOU VRSTVOU Z KERAMICKÉ DLAŽBY. V PŘÍPADĚ NEVHODNÉ VÝŠKY KLENBY STROPŮ V SUTERÉNU BUDE KLENBA VYBOURÁNA A VYTVOŘENA NOVÁ STROPNÍ KONSTRUKCE VIZ. ČÁST STÁTKA.
- POZN. 10 - BUDOU OSAZENY NOVÉ ZAŘÍZOVACÍ PŘEDMĚTY. BUDE INSTALOVÁNO ODALÉNÉ SPLACHOVÁNÍ. VIZ. ČÁST ZTI. V RÁMCI INSTALACE BUDE PROVEDEN ZASAH DO STÁVAJÍCÍHO ZDIVA. PO DOKONČENÍ BUDE VŠE UVEDENO DO PŮVODNÍHO STAVU
- POZN. 11 - NOVÉ UMÍSTĚNÍ OTOPNÉHO TĚLESA DEMONTOVANÉHO Z PROSTORU NOVOHO DVEŘNÍHO OTVORU. STÁVAJÍCÍ ROZVODY BUDOU PRODLOUŽENY. VEDENY VE STĚNĚ A VÝVODY BUDOU V MÍSTĚ NOVOHO UMÍSTĚNÍ. VEŠKERÉ ROZVODY A TĚLESA BUDOU OPATŘENY NOVÝM NÁTEREM. PODROBNĚJI VIZ. POPIS V TECH. ZPRÁVĚ.
- POZN. 12 - V MÍSTNOSTI BUDE PROVEDENO POLOŽENÍ NOVÉ DLAŽBY. OBKLAD A OSAZENÍ NOVÉ ZAŘÍZOVACÍ PŘEDMĚTY. BUDOU PROVEDENY NOVÉ OMÍTKY A NOVÝ POHLED.
- POZN. 13 - DOPLNĚNÍ STÁVAJÍCÍHO KAMENNÉHO SOKLU O VÝŠCE 100 mm PO PROVEDENÍ ROZVODU. POUŽIT MATERIÁL SHODNÝ SE ST. SOKLEM.
- POZN. 14 - OSAZENÍ SLOUPKU NA NOVÝ BETONOVÝ ZÁKLAD 250x250x400 mm Z C20/25. DOPLNĚNÍ STÁVAJÍCÍHO KAMENNÉHO CHODNÍKU Z DEMONTOVANÝCH ŽULOVÝCH KOSTEK 50x50x50 mm DO PÍSKOVÉHO LŮŽE.
- POZN. 15 - PROVEDENÍ NOVÉ SDK KAPOTÁŽE S POŽÁRNÍ ODOLNOSTÍ E45, VČETNĚ UTĚSNĚNÍ PROSTUPŮ APOD. V MÍSTNOSTI S VÝLEVKOU BUDE NA KAPOTÁŽ PROVEDEN KERAMICKÝ OBKLAD DLE NAVAZUJÍCÍHO STÁVAJÍCÍHO OBKLADU
- POZN. 23 - NOVÉ OSAZENÍ ST. ODPADKOVÉHO KOŠE DO TRAVNÍ PLOCHY NA NOCÝ BETONOVÝ ZÁKLAD cca 250x250x400 mm Z BETONU C 20/25.

<b>PSF</b> <small>projektová a stavební firma</small>									
INVESTICE DO ROZVOJE VZDĚLÁVÁNÍ									
POPS REVIZE:		REVIZE / DATUM:		VYPRACOVAL:					
ZMĚNY DLE NOVÝCH POŽADÁVKŮ INVESTORA		01 / 08/2013		ING. R.BENŠ					
INVESTOR:		AUTORIZACE:		ČÍSLO PARÉ:					
MASARYKOVA UNIVERZITA Zeměpisná ul. 6, 602 00 Brno tel. +420 549 491 011 fax. +420 549 491 070 e-mail: info@mun.cz									
www.muni.cz									
GENERÁLNÍ PROJEKTANT:		TIPRO projekt s.r.o.		TIPRO projekt s.r.o.					
		Kyšerova 1621, 602 00 Brno tel. +420 542 210 272 fax. +420 541 246 300 e-mail: info@tiproprojekt.cz		TIPRO projekt s.r.o.					
SUBODDÁVATEL:									
NÁZEV AKCE:		FAKULTA A ÚČEL ZAŘÍZENÍ MASARYKOVOY UNIVERZITY		ZPŘÍSTUPNĚNÍ OBJEKTŮ STUDENTŮM SE SP.NÁROKY					
OBJEKT:		REKTORÁT MU, KOMENSKÉHO NÁMĚSTÍ 2, BRNO							
ČÁST:		D.1 ARCHITEKTONICKO-STAVEBNÍ ŘEŠENÍ							
NÁZEV VÝKRESU:		PŮDORYS 1.NP - NOVÝ STAV - ČÁST II.							
ČÍSLO VÝKRESU:		D.1.10		REVIZE:		01		MĚŘÍTKO:	
								1:50	